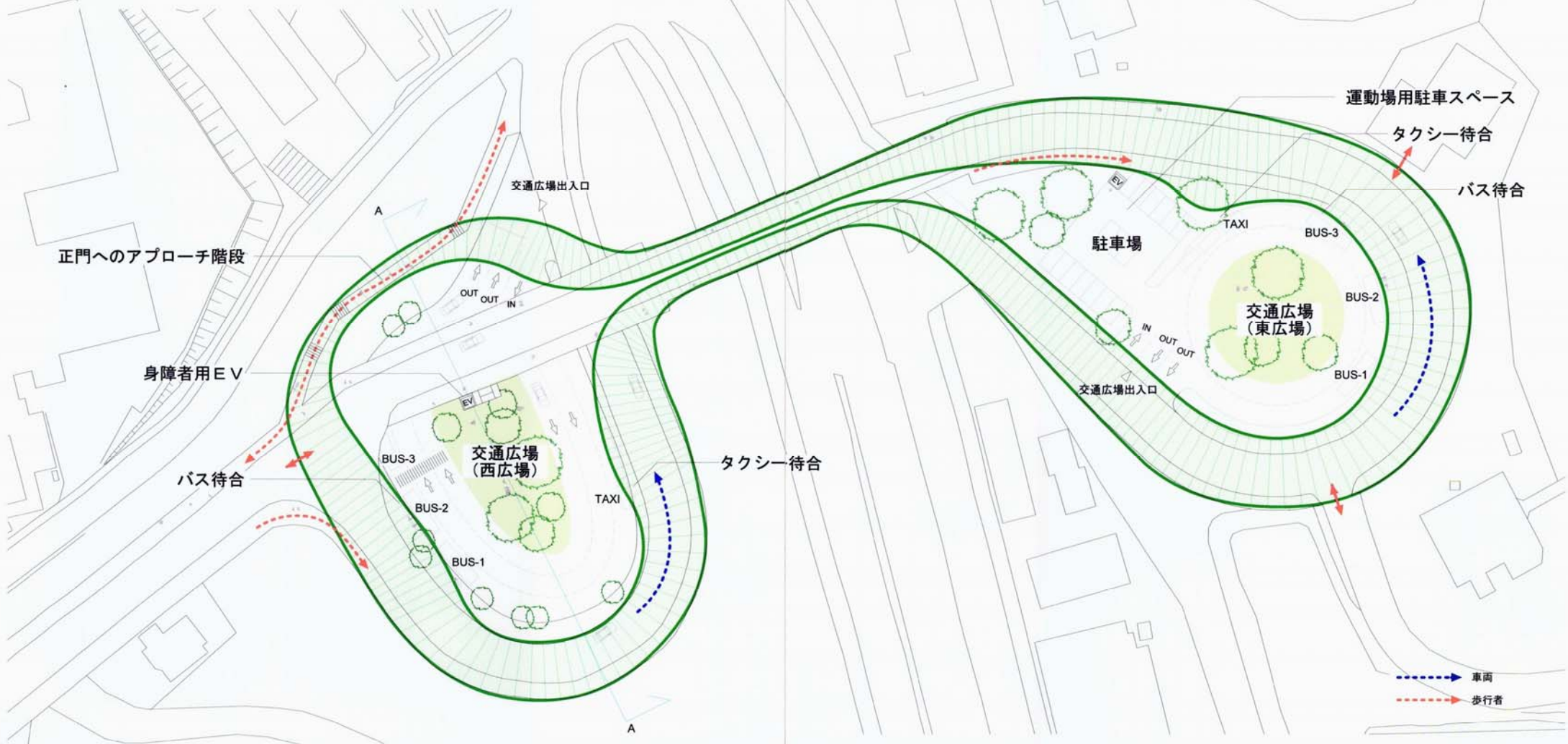


2つの交通広場を結ぶ新しい国大のシンボル

GREEN RING ∞



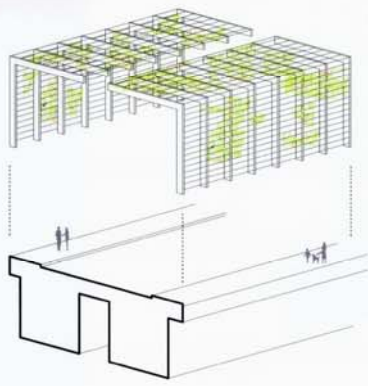
新国大橋=GREEN RING ∞

新しい国大橋は、道路によって分断された東西のスペースをつなぐGREEN RINGである。

鉄骨のL字型架構を相似させながら、環状に複製させたこのRINGは、2つの大きな円形広場を作り出します。この広場は、キャンパスへの交通の要となる交通広場として機能します。この架構は、場所に応じて太さや高さを変えながら、多様な空間を作り出します。

国大を正門から訪れた人は皆、この緑のトンネルを通してアプローチする、新しい国大のシンボリックなスペースとなります。

L型鉄骨架構+緑化



既存躯体

■国大の新しい顔となるシンボルとしての橋

連続したL字型の架構は、少しずつ形状を相似変形させているため、緩やかな曲線を描き、土木然としていた橋に繊細な美しい表情を与えます。緑化された橋は、緑豊かなキャンパスをシンボライズする新しい顔になります。

中央にいくほど高さを抑えており、緩やかな曲線の立面を作り出します。



既存部分は、塗装補修を施し、新しい上部構造と調和したデザインとします。



elevation

S=1/200

■周辺環境から緩やかに場を囲込む緑のRING

緑化された架構は、景観の美化だけでなく、周辺の交通量の多い環境から、緩やかに場所を囲い込むことで、ここをキャンパスの延長の場所として利用できるようにします。



国大橋内観IMAGE

■キャンパスのアクセシビリティを向上する2つの交通広場

キャンパスの交通の要となるこの広場は、路線バス・校内バス・タクシーなどの交通を整備すると共に、正門への階段やブリッジなど様々な動線の要にもなります。



交通広場IMAGE